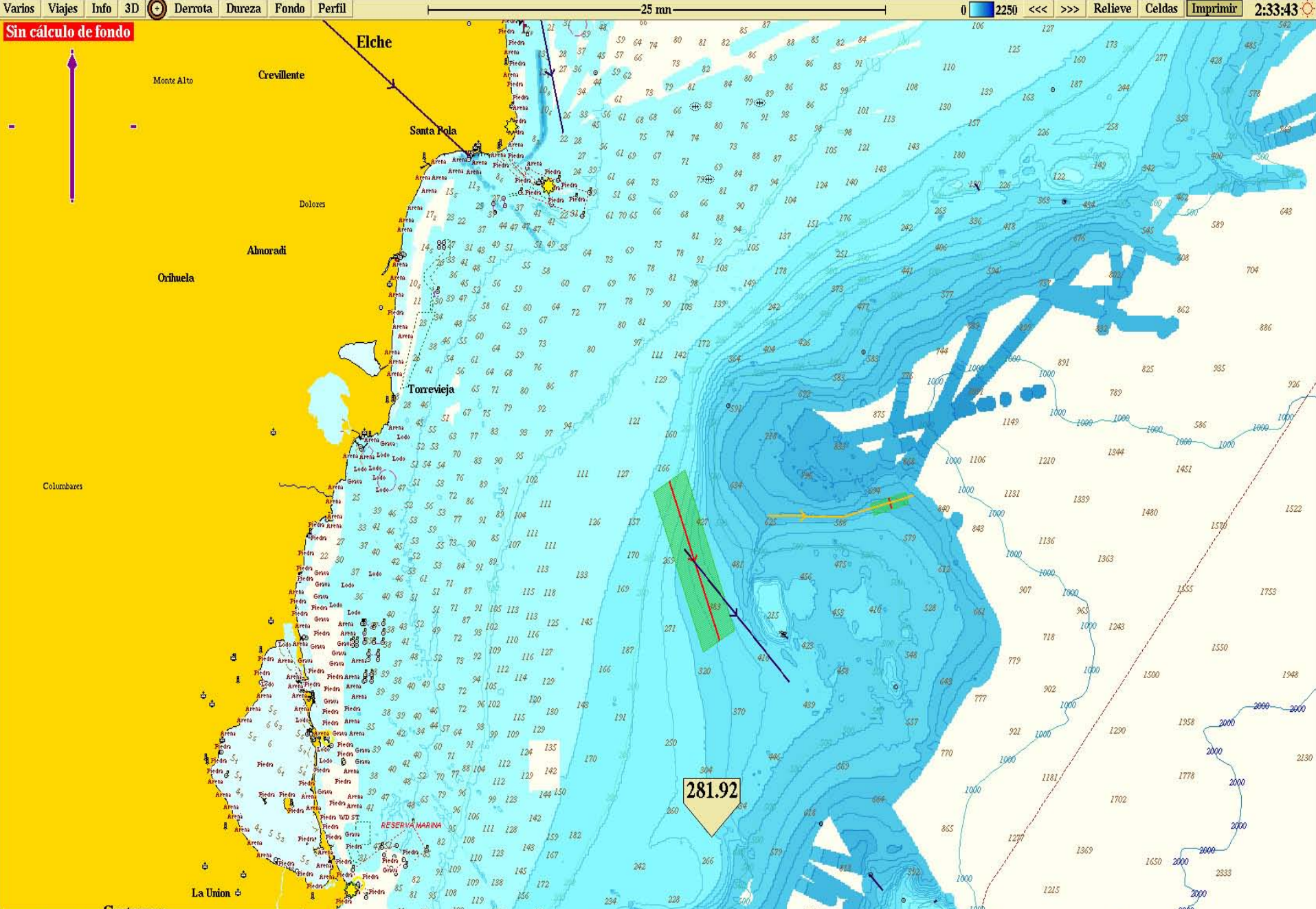


TECNOLOGIA NETSONDER PROGRAMA OLEX

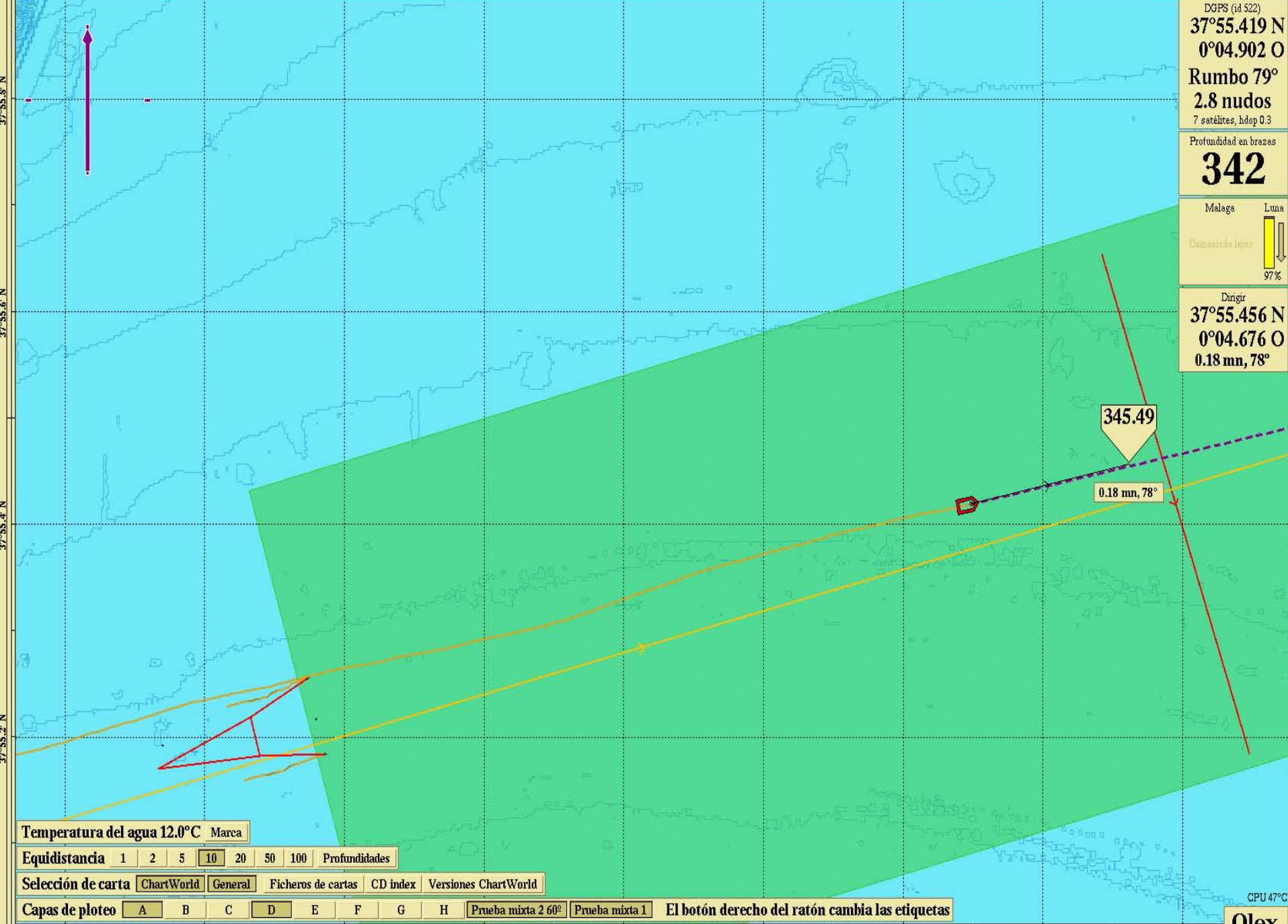
Sin cálculo de fondo



Equidistancia 1 2 5 10 20 50 100

Selección de carta ChartWorld General Ficheros de cartas CD index Versiones ChartWorld

Capas de ploteo A B C D E F G H I Prueba mixta 1 El botón derecho del ratón cambia las etiquetas



DGPS (id 522)
37°55.419 N
0°04.902 O
Rumbo 79°
2.8 nudos
 7 satélites, hdop 0.3

Profundidad en brazas
342

Malaga Luna
 Demarcado lejos 97%

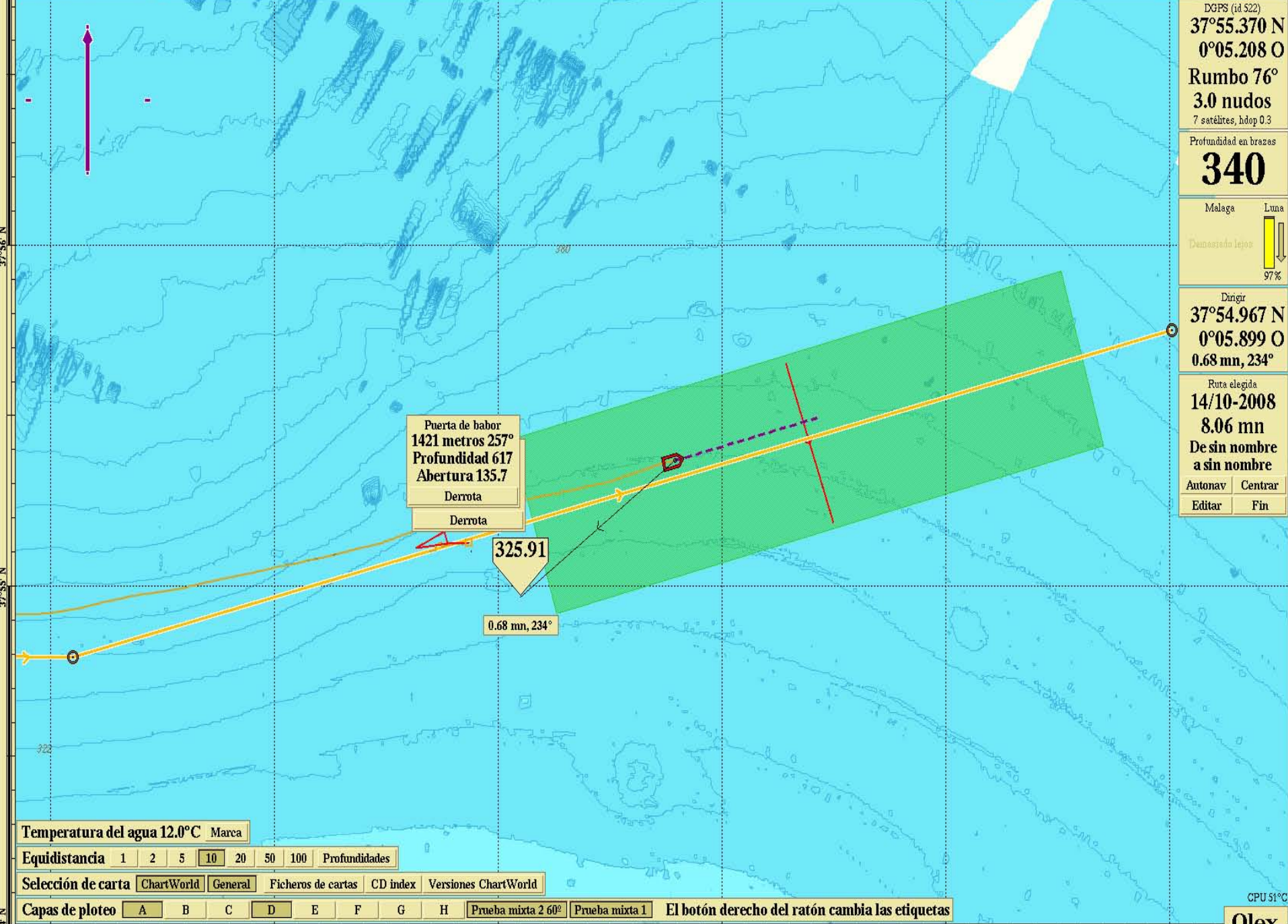
Dirigir
37°55.456 N
0°04.676 O
0.18 mn, 78°

Temperatura del agua 12.0°C Marca

Equidistancia 1 2 5 10 20 50 100 Profundidades

Selección de carta ChartWorld General Ficheros de cartas CD index Versiones ChartWorld

Capas de ploteo A B C D E F G H Prueba mixta 2 60º Prueba mixta 1 El botón derecho del ratón cambia las etiquetas



DGPS (id 522)
37°55.370 N
0°05.208 O
Rumbo 76°
3.0 nudos
7 satélites, hdop 0.3

Profundidad en brazas
340

Malaga Luna
Densidad de la luz
97%

Dirigir
37°54.967 N
0°05.899 O
0.68 mn, 234°

Ruta elegida
14/10-2008
8.06 mn
De sin nombre a sin nombre

Autonav Centrar
Editar Fin

Puerta de babor
1421 metros 257°
Profundidad 617
Abertura 135.7
Derrota
Derrota

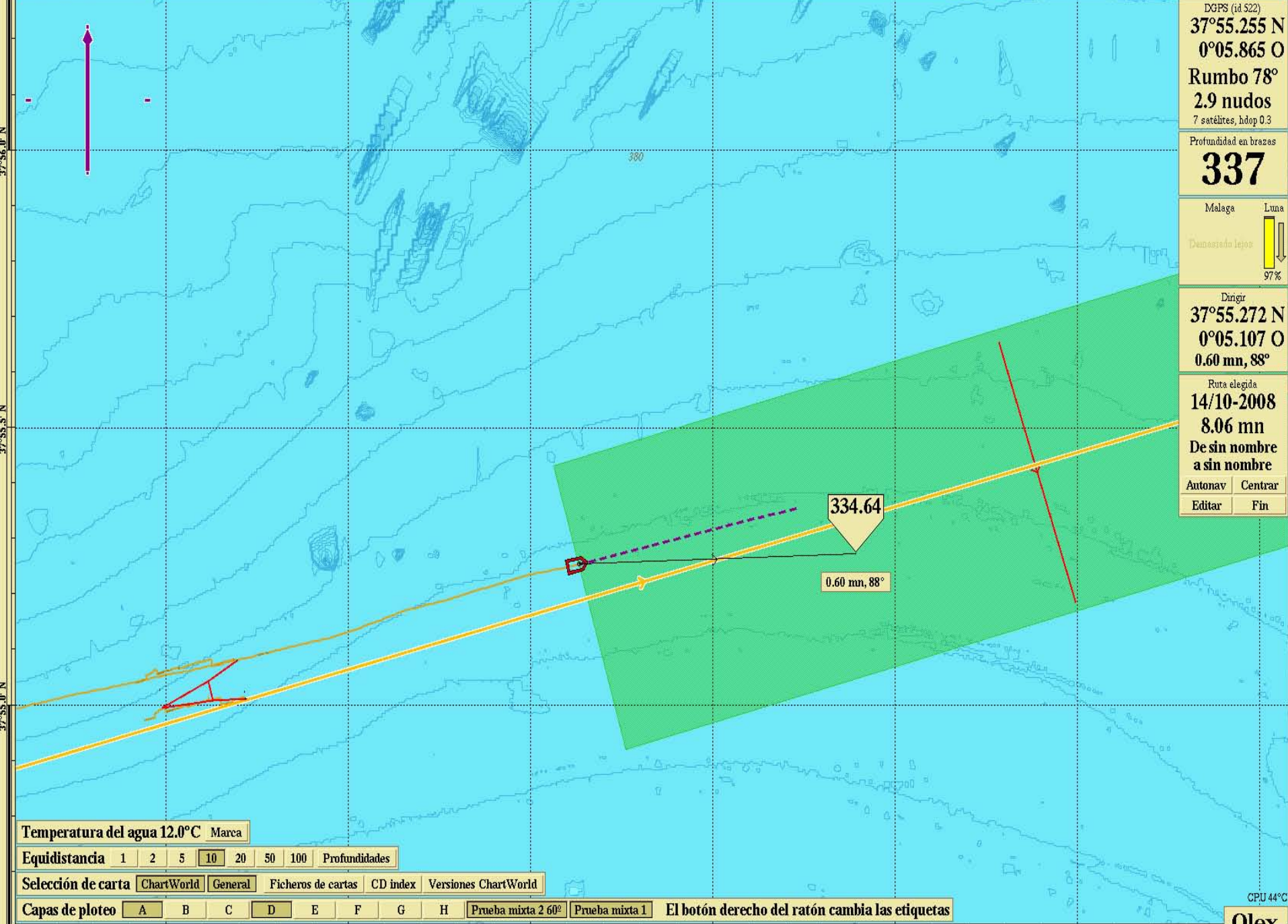
325.91
0.68 mn, 234°

Temperatura del agua **12.0°C** Marca

Equidistancia 1 2 5 **10** 20 50 100 Profundidades

Selección de carta ChartWorld General Ficheros de cartas CD index Versiones ChartWorld

Capas de ploteo A B C **D** E F G H Prueba mixta 2 60² Prueba mixta 1 El botón derecho del ratón cambia las etiquetas



DGPS (id 522)
37°55.255 N
0°05.865 O
Rumbo 78°
2.9 nudos
 7 satélites, hdrop 0.3

Profundidad en brazas
337

Malaga Luna
 Demarcado lejos 97%

Dirigir
37°55.272 N
0°05.107 O
0.60 mn, 88°

Ruta elegida
14/10-2008
8.06 mn
De sin nombre a sin nombre

Autonav Centrar
 Editar Fin

Temperatura del agua 12.0°C Marca

Equidistancia 1 2 5 10 20 50 100 Profundidades

Selección de carta ChartWorld General Ficheros de cartas CD index Versiones ChartWorld

Capas de ploteo A B C D E F G H Prueba mixta 2 60² Prueba mixta 1 El botón derecho del ratón cambia las etiquetas

Sin cálculo de marea

0.29 mn, 156°

paramos para virar 11:20

empezamos a virar 500m 11:27

paramos de virar 500m 11:33

Damos avante 11:37

Sensor de profundidad
1091 metros 312°
Profundidad 690

Derrota de la marca 11:08

DGPS (H 526)
37°53.098 N
0°00.485 E
Rumbo 138°
3.0 nudos
 8 satélites, hdep 0.3

Profundidad en brazas
420

Dingy
37°52.831 N
0°00.635 E
 0.29 mn, 156°

Temperatura del agua 12.0°C Marca

Equidistancia 1 2 5 10 20 50 100 Profundidades

Selección de carta ChartWorld General Ficheros de cartas CD Index Versiones ChartWorld

Capas de ploteo A B C D E F G H Prueba mixta 2 60° Prueba mixta 1 El botón derecho del ratón cambia las etiquetas

Sin cálculo de marea

Empezamos a largar 500m 11:45
 paramos para virar 11:20
 empezamos a virar 500m 11:27
 paramos de virar 500m 11:33
 Damos avance 11:37
 barco encima de la marca 11:08

DGPS (el 526)
 37°52.939 N
 0°00.609 E
 Rumbo 154°
 5.5 nudos
 8 satélites, hdp 0.3
 Profundidad en metros
777

Dinje
 37°53.062 N
 0°01.285 O
 1.50 mn, 275°

620.2
 1.50 mn, 275°

Temperatura del agua 12.1°C Marca

Equidistancia 1 2 5 10 20 50 100 Profundidades

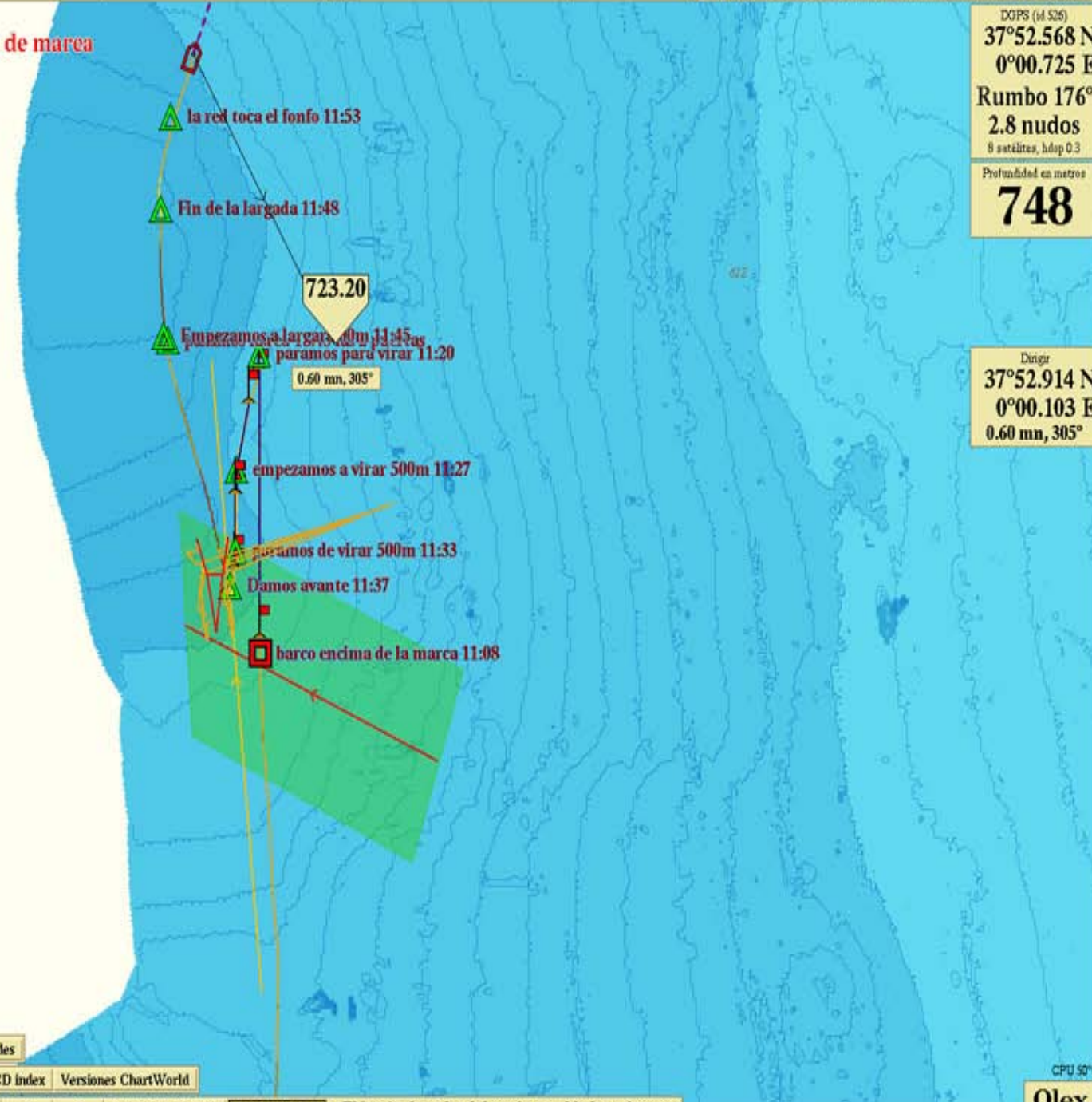
Selección de carta ChartWorld General Ficheros de cartas CD Index Versiones ChartWorld

Capas de ploteo A B C D E F G H Prueba mixta 2 60° Prueba mixta 1 El botón derecho del ratón cambia las etiquetas

CPU 49°C



Sin cálculo de marea



la red toca el fondo 11:53

Fin de la largada 11:48

723.20

Empezamos a largar 11:45
paramos para virar 11:20

0.60 mn, 305°

empezamos a virar 500m 11:27

paramos de virar 500m 11:33

Damos avance 11:37

barco encima de la marca 11:08

DGPS (d. 526)
37°52.568 N
0°00.725 E
Rumbo 176°
2.8 nudos
8 satélites, hdp 0.3

Profundidad en metros
748

Dingir
37°52.914 N
0°00.103 E
0.60 mn, 305°

Temperatura del agua 12.2°C Marca

Equidistancia 1 2 5 10 20 50 100 Profundidades

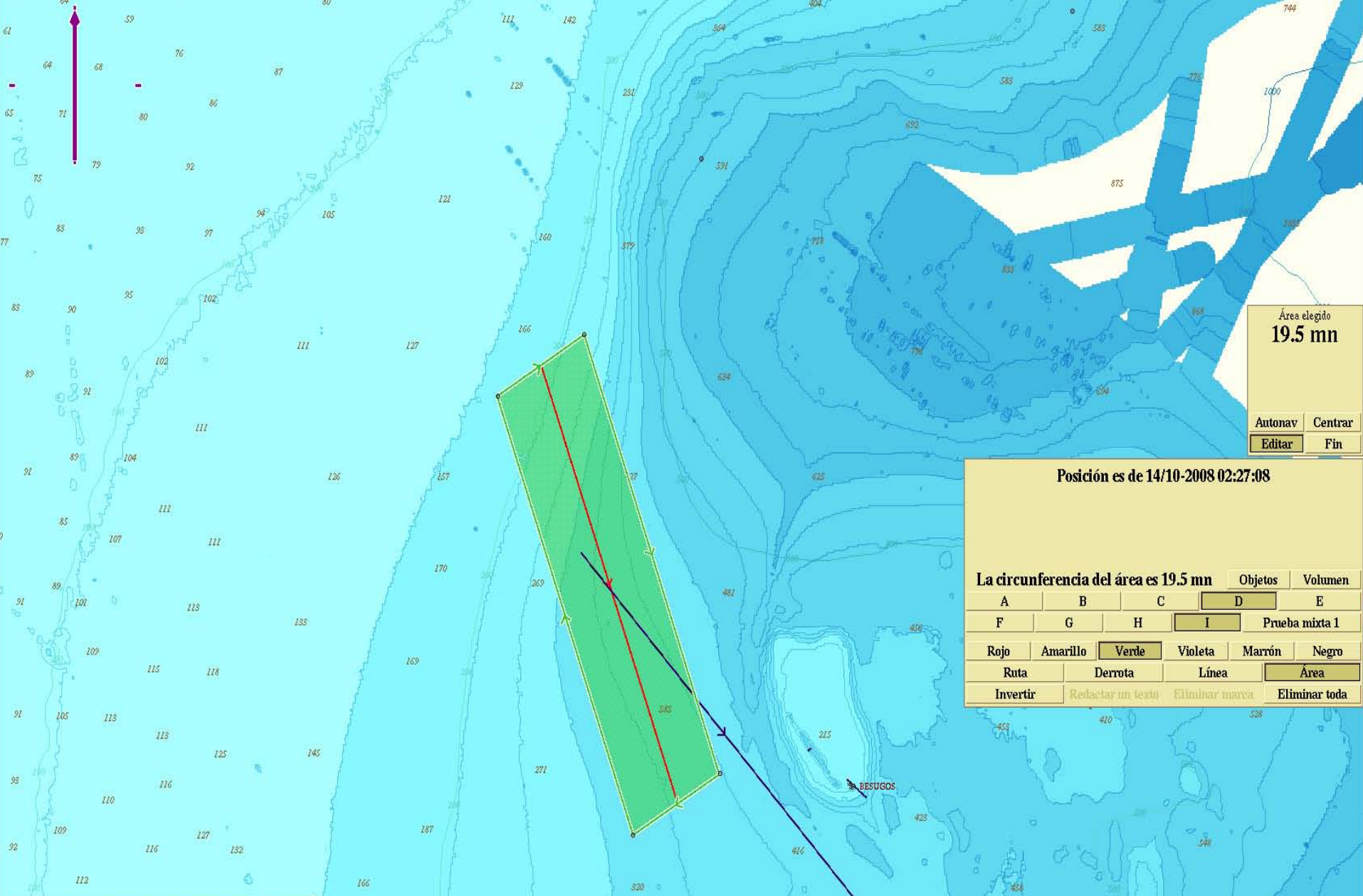
Selección de carta ChartWorld General Ficheros de cartas CD Index Versiones ChartWorld

Capas de ploteo A B C D E F G H Prueba mixta 2 60° Prueba mixta 1 El botón derecho del ratón cambia las etiquetas

CPU 50%



Sin cálculo de fondo



Área elegido
19.5 mn

Autonav Centrar
Editar Fin

Posición es de 14/10-2008 02:27:08

La circunferencia del área es 19.5 mn

Objetos					Volumen				
A	B	C	D	E					
F	G	H	I	Prueba mixta 1					
Rojo	Amarillo	Verde	Violeta	Marrón	Negro				
Ruta		Derrota		Línea		Área			
Invertir		Redactar un texto		Eliminar marca		Eliminar toda			

Equidistancia 1 2 5 10 20 50 100

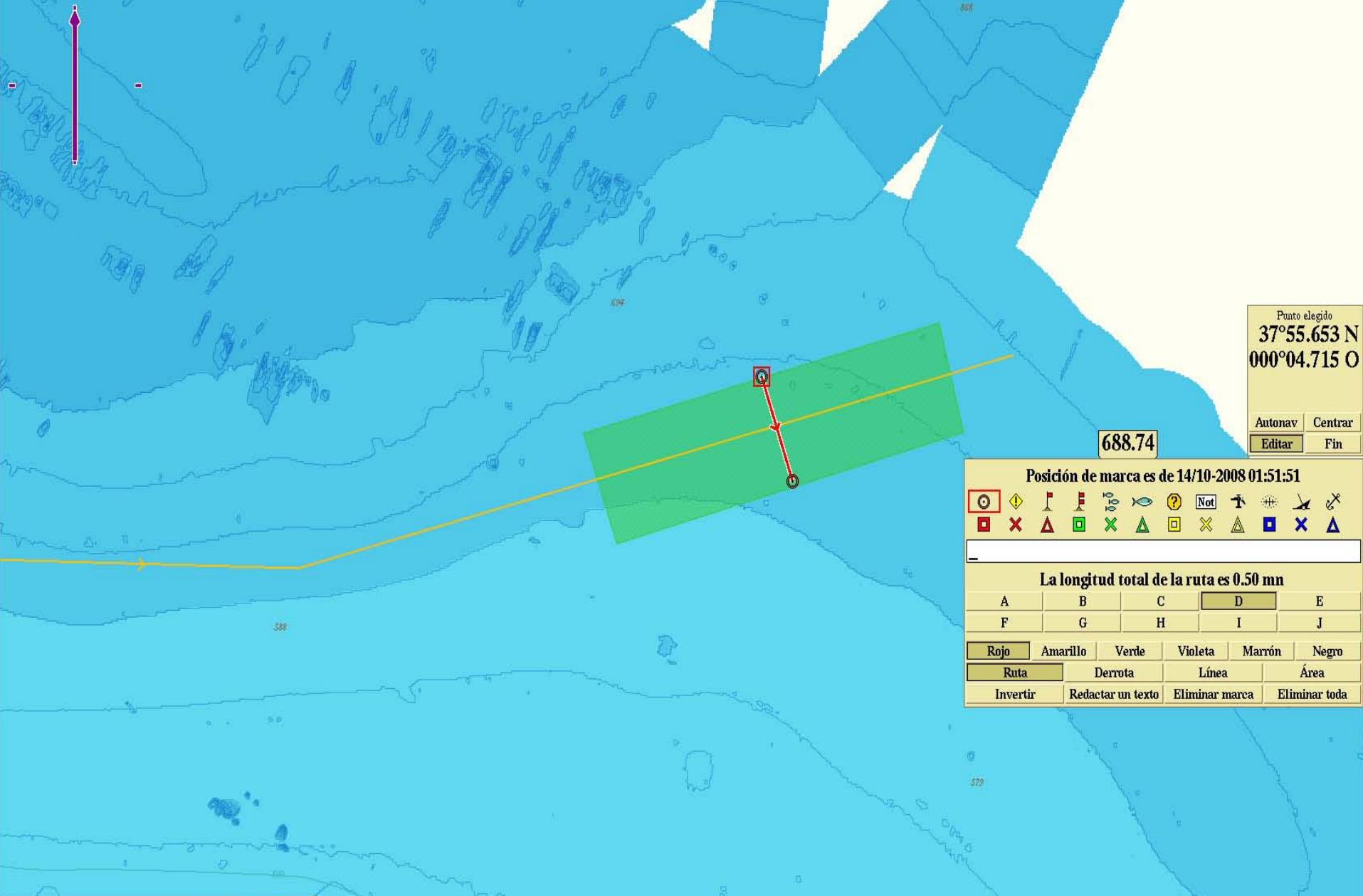
Selección de carta ChartWorld General Ficheros de cartas CD index Versiones ChartWorld

Capas de ploteo A B C D E F G H I Prueba mixta 1 El botón derecho del ratón cambia las etiquetas

CPU 52°C

Olex

Sin cálculo de fondo



Punto elegido
37°55.653 N
000°04.715 O

Autonav Centrar
 Editar Fin

688.74

Posición de marca es de 14/10-2008 01:51:51

-
-
-
-
-
-
-
-
-
-
-
-

La longitud total de la ruta es 0.50 mn

A	B	C	D	E	
F	G	H	I	J	
Rojo	Amarillo	Verde	Violeta	Marrón	Negro
Ruta	Derrota		Línea	Área	
Invertir	Redactar un texto		Eliminar marca	Eliminar toda	

Equidistancia 1 2 5 10 20 50 100

Selección de carta ChartWorld General Ficheros de cartas CD index Versiones ChartWorld

Capas de ploteo A B C **D** E F G H I **J** El botón derecho del ratón cambia las etiquetas